



LES EXPÉRIENCES VÉLO PORTEUSES D'AVENIR

Camille THOMÉ



COORDINATEUR DU RÉSEAU
NATIONAL CYCLABLE



FORCE DE
PROPOSITION

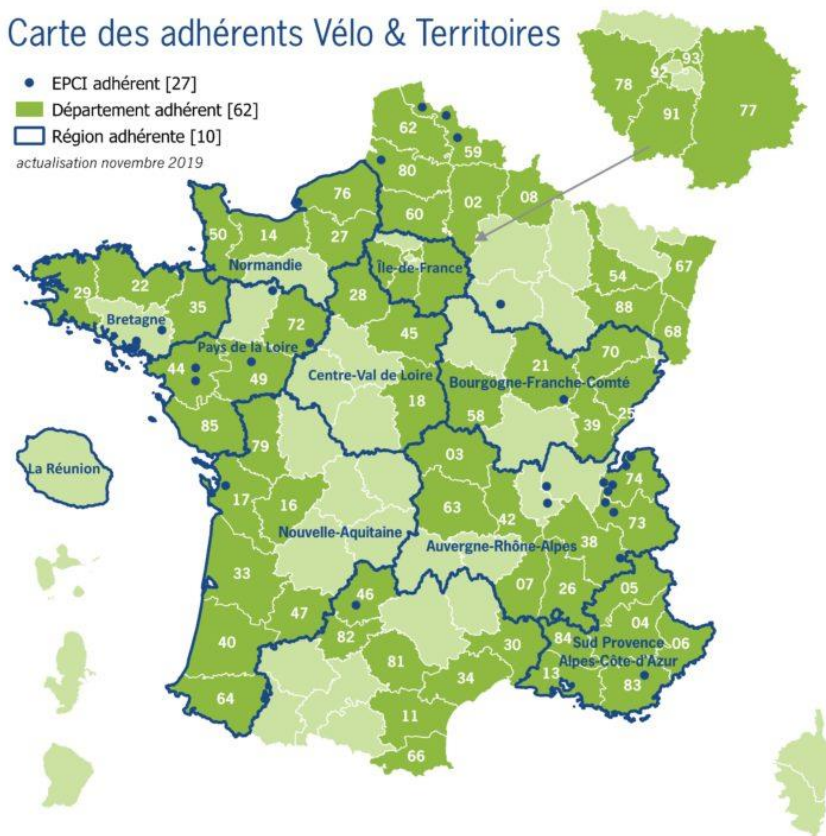
EXPERTISE

RÉSEAU

Carte des adhérents Vélo & Territoires

- EPCI adhérent [27]
- Département adhérent [62]
- Région adhérente [10]

actualisation novembre 2019



Porte-voix des collectivités engagées pour le développement et la promotion du vélo au niveau national et européen



« LES TERRITOIRES À VÉLO, UNE VISION PARTAGÉE DE LA FRANCE À VÉLO EN 2030 »

= NOTRE MESSAGE

- Équilibrer les territoires par les aménagements cyclables
- Éduquer pour l'avenir via la sensibilisation à l'usage du vélo
- Faire de la France la 1^{ère} destination mondiale pour le tourisme à vélo
- Porter la France au rang des grandes nations cyclables



CAP2030



- + Affirmer le Schéma national dans la LOM
- + Inscrire les Schémas régionaux aux Sraddet
- + Actualiser le Schéma national



QUELQUES ELEMENTS DE CONTEXTE

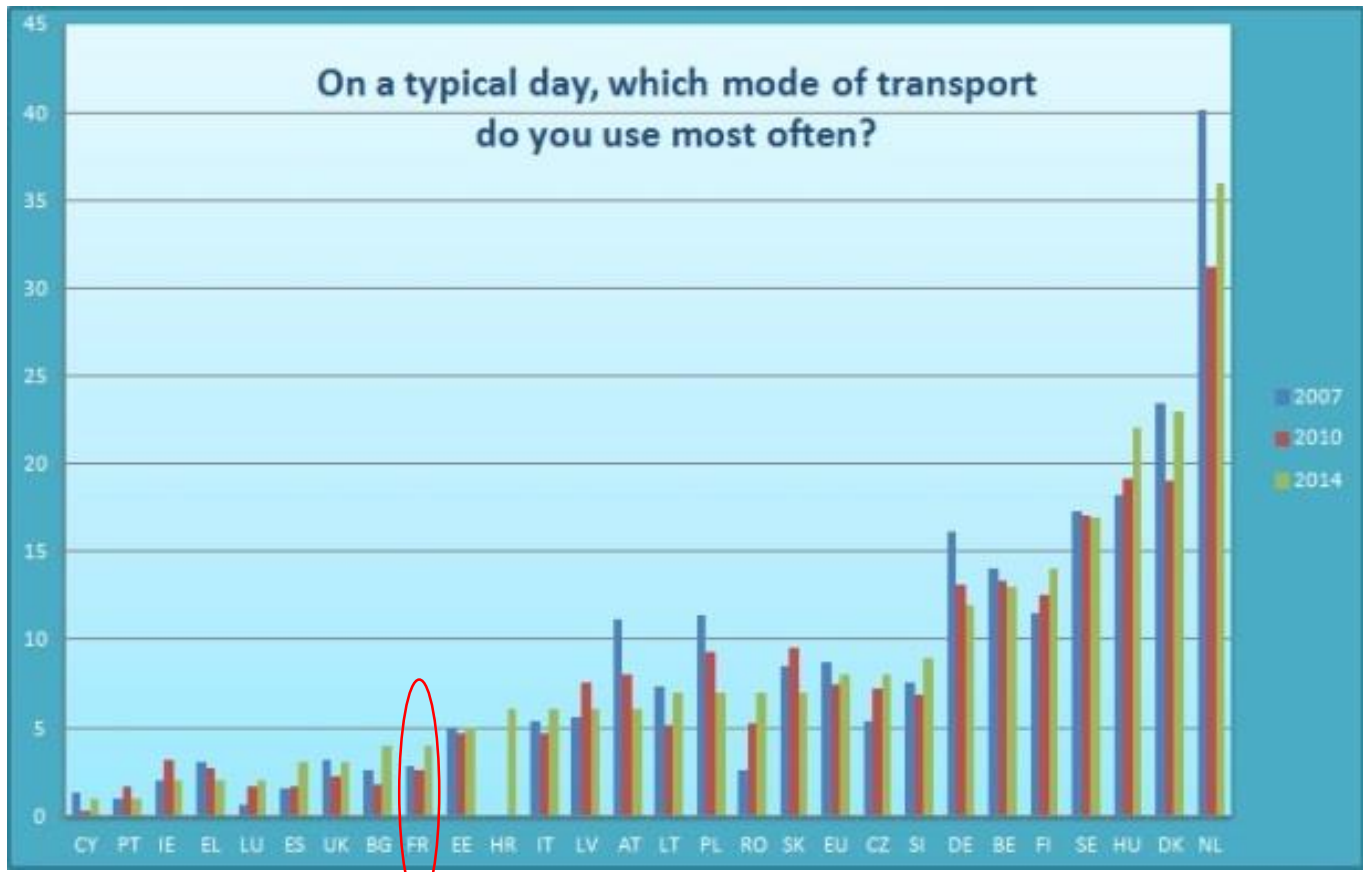


COORDINATEUR DU RÉSEAU
NATIONAL CYCLABLE





L'USAGE DU VELO AU QUOTIDIEN EN EUROPE



France = 20e
les marges de progrès sont immenses



UNE STRATEGIE VELO 2030 POUR L'UE

Portée par la Fédération européenne des cyclistes

- 1. Faire du vélo un partenaire équivalent aux autres modes dans le système de mobilité**
- 2. Augmenter l'usage en Europe de 50% en moyenne**
- 3. Diminuer de moitié le taux de mortalité et de blessures graves de cyclistes (en km parcourus)**
- 4. Augmenter les investissements de l'UE sur le vélo:**
 - à 3 Mds€ sur la période 2021-2027
 - à 6 Mds sur 2028-2034





CONTEXTE DU VÉLO EN FRANCE : LOI MOBILITÉS

Un levier pour l'action

LOM adoptée le 19 novembre 2019 à l'AN

- ❑ **Autorité organisatrice de la mobilité** (rôle important des EPCI et métropole et des Régions)
- ❑ **Définition des « mobilités actives »** dans la loi
- ❑ **Intermodalité** : prévoir des emplacements vélo dans les trains (nombre fixé par décret) ; 5 places vélo dans les cars neufs ou rénovés hors urbain
- ❑ **Schéma national des véloroutes** reconnu dans le code des transports; véloroute définie dans le code de la voirie routière
- ❑ **LAURE « interurbaine »** : prise en compte les modes actifs pour tout nouvel aménagement en interurbain
- ❑ **Mais aussi** : lutte contre le vol, stationnement; Savoir Rouler; cyclologistique; flottes de vélo; Forfait mobilité



Dernière modification : 18 septembre 2019 à 19:09

**Projet de loi d'orientation
des mobilités**



CONTEXTE DU VÉLO EN FRANCE: LE PLAN VÉLO

Un levier pour l'action

Plan Vélo et mobilités actives du 14/09/2018

Objectif : tripler la part modale du vélo

>> **9% en 2024** <<

350 Millions d'€ sur 7 ans : Fonds mobilités actives

15 Millions d'€ : Appel à projets Vélo et Territoires de l'Ademe

4 axes du plan vélo

- ❑ **Sécurité** : développer les aménagements cyclables et améliorer la sécurité routière
- ❑ **Sûreté** : mieux lutter contre le vol
- ❑ **Créer un cadre incitatif** reconnaissant pleinement l'usage du vélo comme un mode de transport vertueux
- ❑ **Développer une culture vélo**



9% EN 2024...

Qu'est-ce que cela signifie?

Achever le Schéma national des véloroutes en 2030

23 330 km en tout

15 780 km **68 %** réalisés
(janvier 2019)

Restent 7 550 km

+ 8 700 km de maillage
régional

9 itinéraires EuroVelo
(8 685 km)
réalisés à **85%**





9% EN 2024...

Qu'est-ce que cela signifie?

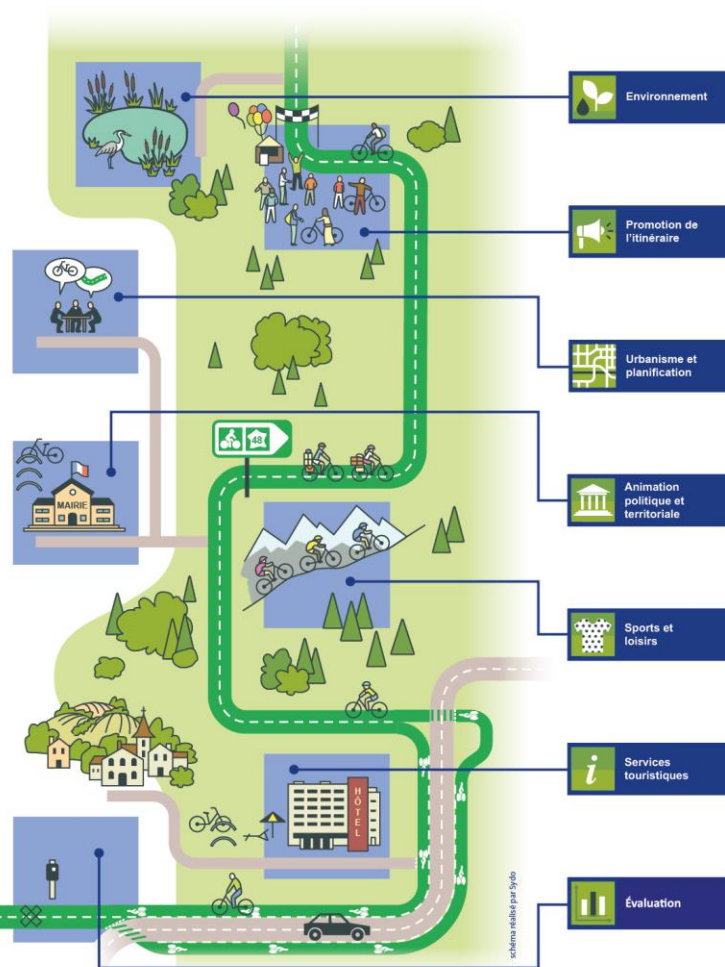
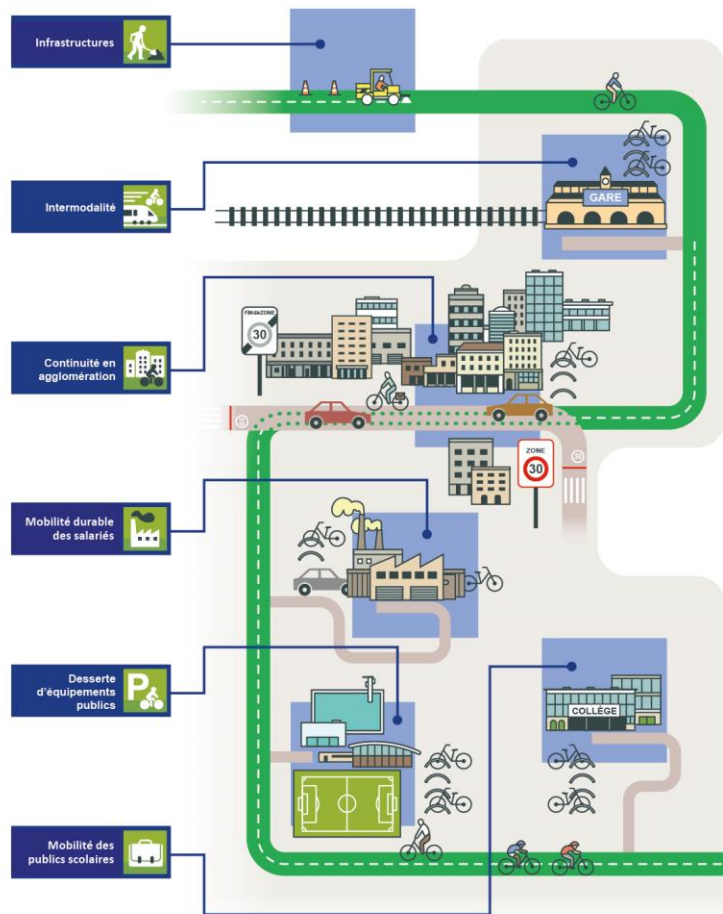
La véloroute : un autre fil rouge de l'action vélo des collectivités

Publication de Vélo & Territoires (2013)

Les Territoires à vélo



Des infrastructures adaptées





9% EN 2024...

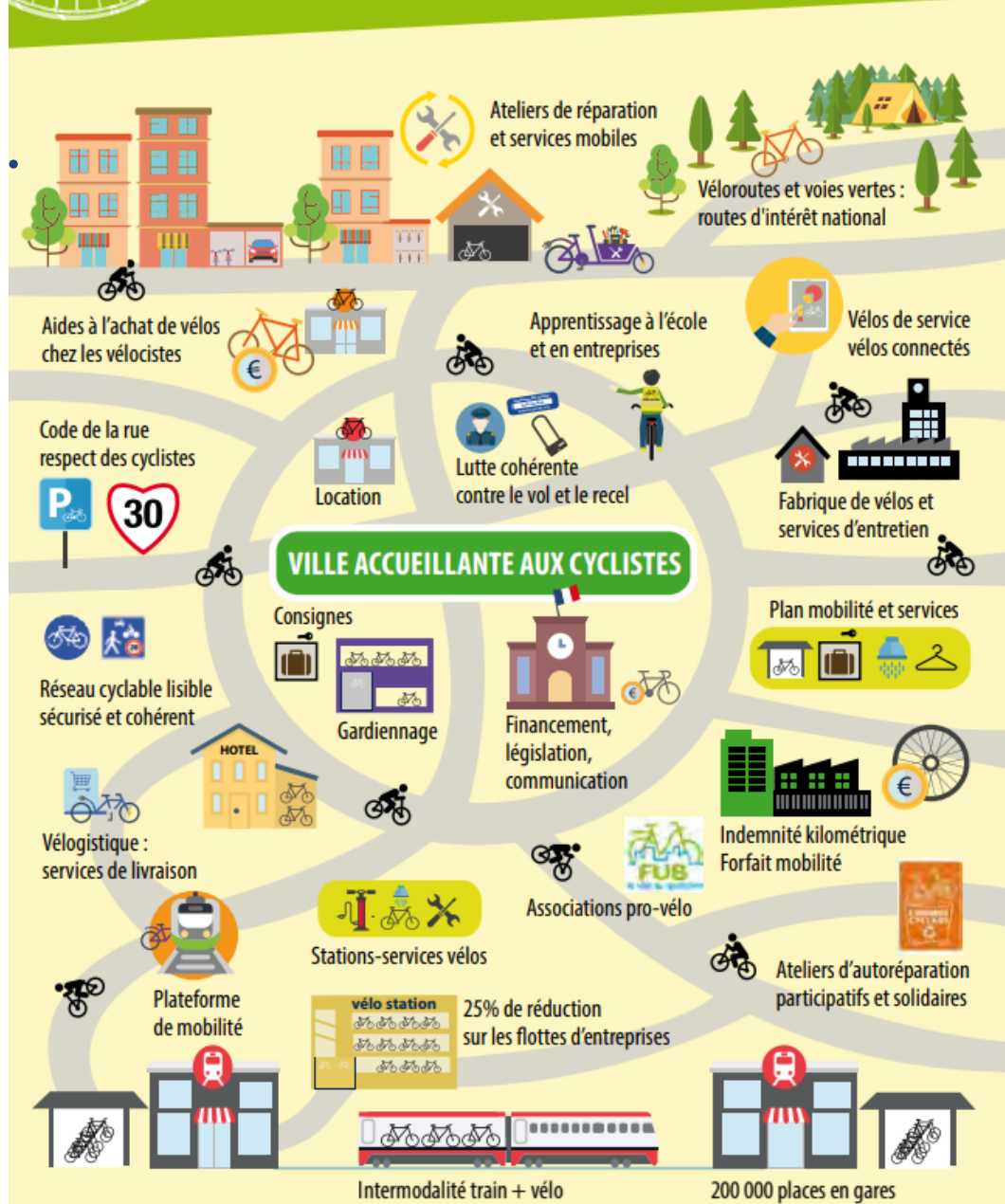
Qu'est-ce que cela signifie?

Des villes adaptées

Pour créer un véritable système vélo

« Plan vélo : mode d'emploi » selon la FUB*

*Publication de la Fédération des Usagers de la Bicyclette (FUB).
[Lien.](#)





LES EFFETS ET LES POLITIQUES CYCLABLES SE RENFORCENT

Les chiffres nous le disent
l'engagement des territoires aussi



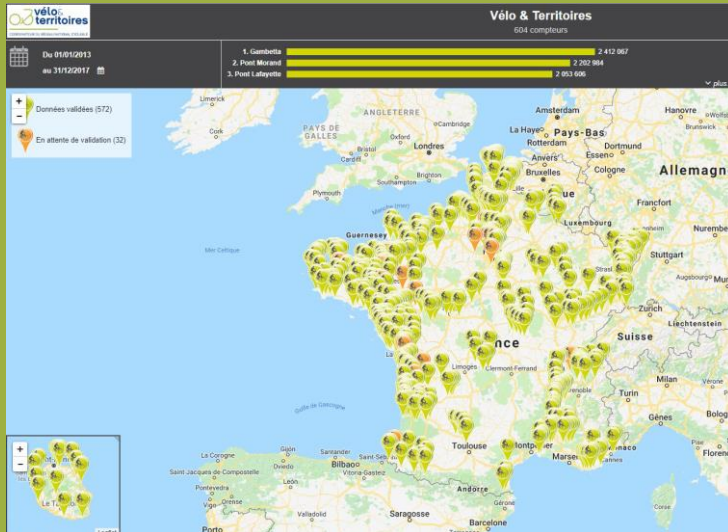
COORDINATEUR DU RÉSEAU
NATIONAL CYCLABLE





Du compteur à l'observation nationale

La Plateforme Nationale des Fréquentations c'est quoi ?



Près de 700 compteurs agrégés pour apporter une vision nationale

- 18 EPCI représentées (208 compteurs)
- 435 compteurs sur des itinéraires régionaux, nationaux ou européens

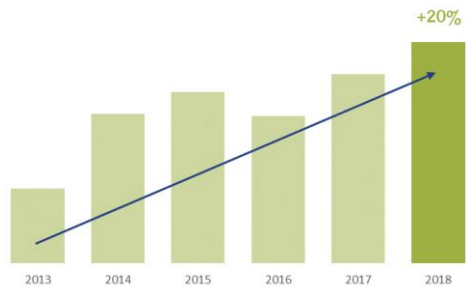
2 objectifs principaux

- **approfondir la connaissance** des pratiques cyclables en France
- **promouvoir** le développement du Schéma national vélo, des politiques cyclables et de l'usage du vélo.



La fréquentation vélo 2018

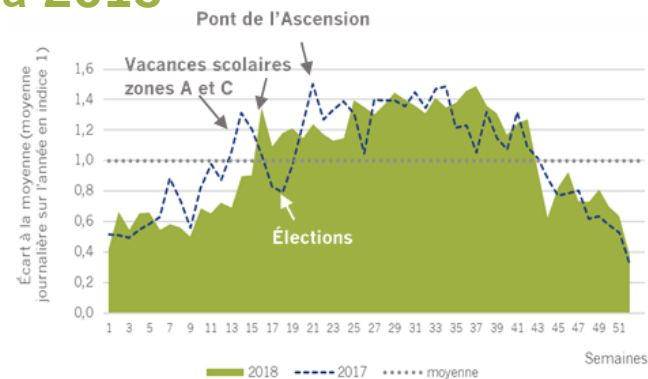
La croissance se poursuit



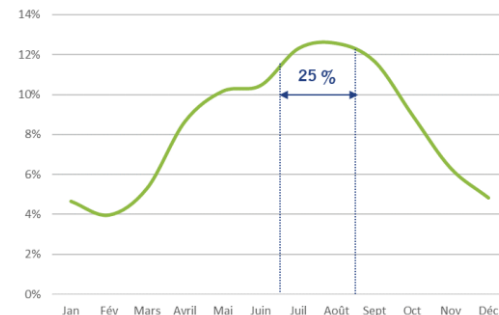
Évolution du nb de passages de vélos (à échantillon comparable)

Une nouvelle année record

+8% de passages par rapport à 2017
+20% par rapport à 2013



Comparaison de la fréquentation moyenne journalière, à échantillon comparable



Répartition mensuelle des passages 2018 (base : 443 compteurs)

Les éléments à retenir :

- o3 Une fréquentation sensible aux effets de calendrier et à la météo
- o3 Juillet et août restent les mois les plus fréquentés
- o3 Vacances scolaires et jours fériés propices à la pratique de loisirs



Un vélo = deux usages

De grandes différences selon les milieux observés

Zones rurales ou périurbaines

(Vélo loisirs / touristique)

- +4% par rapport à 2017
- Poids important de la fréquentation estivale
- Fréquentation plus importante les week-ends

Zones urbaines

(Vélo utilitaire)

- +10% par rapport à 2017
- Fréquentation homogène sur l'année (légère baisse en été)
- Fréquentation plus faible le week-end

Des niveaux de fréquentation très différents

260 passages de vélos par jour et par compteur = moyenne nationale

189 passages de vélos par jour et par compteur en



101 passages de vélos par jour et par compteur en



670 passages de vélos par jour et par compteur en



Fréquentation moyenne journalière



Enquête Territoires 2019

Présentation et méthode

vélo & territoires

COORDINATEUR DU RÉSEAU
NATIONAL CYCLABLE



Méthode d'enquête

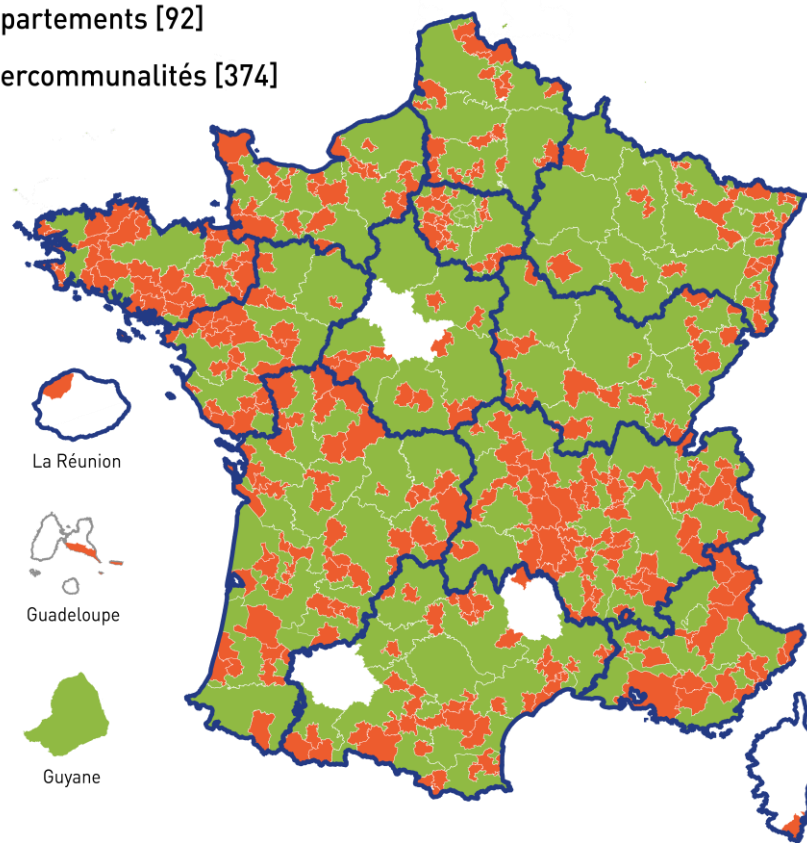
→ Questionnaire en ligne adressé aux régions/départements/EPCI du territoire

Une bonne représentativité du territoire national

- **523 collectivités répondantes** : 14 régions, 92 départements, 374 EPCI, 43 « autres » (SM, communes, etc.)
- **78 % de régions répondantes** (100 % en France métropolitaine)
- **91 % de départements répondants** (96% en France métropolitaine)
- **30 % de la totalité des EPCI répondants**

Répondants à l'Enquête Territoires 2019

- Régions [14]
- Départements [92]
- Intercommunalités [374]

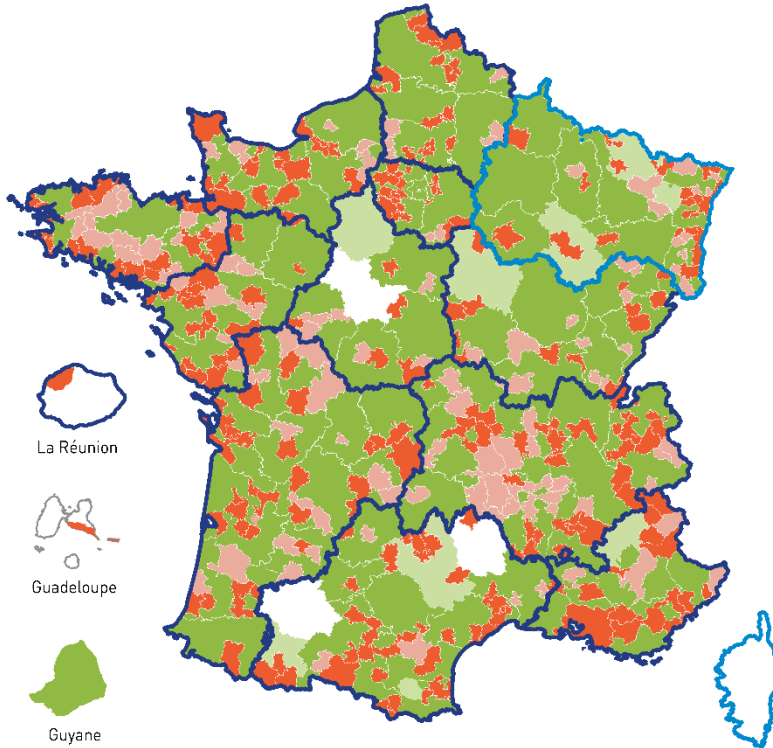




Enquête Territoires 2019

Les stratégies vélo : doivent être renforcées et systématisées

Stratégie de planification vélo



Avec stratégie

■ Régions

■ Départements

■ EPCI

Sans stratégie

■ Régions

■ Départements

■ EPCI

Régions

85 % des répondants ont adopté une stratégie vélo (dont 14 % en cours)

- 15 % de stratégie vélo par rapport à 2014

Départements

90 % des répondants ont adopté une stratégie vélo (dont 8 % en cours)

Pas de variation par rapport à 2014

EPCI

56 % des répondants disposent d'une stratégie de planification (dont 22 % en cours)



Enquête Territoires 2019

Les moyens humains pour le vélo sont nécessaires

Régions

Moyenne : 1,7 ETP par région

Total : 23,4 ETP pour toutes les régions

+ 77 % d'ETP vélo par rapport à 2014

Départements (hors CD75)

Moyenne : 2,7 ETP par département

Total : 219,5 ETP pour tous les dépts

+ 59 % d'ETP vélo par rapport à 2014

EPCI

Moyenne : 0,8 ETP dédiés au vélo par EPCI

Total : 212,1 ETP dédiés au vélo sur l'ensemble des EPCI répondantes

MAIS : de fortes disparités entre les différentes catégories d'EPCI



Catégorie d'EPCI (en milliers d'habitants)	Moyenne ETP vélo
<20	0,5
20<50	0,6
50<100	0,7
100<200	1,3
200<500	1,8
500<1000	6,5
1000<2000	5,3
Global	0,8



Enquête Territoires 2019

Les budgets vélo également

Régions

Moyenne : 4 941 000 € investis en moyenne par les régions

Budget/habitants : 0,94 €/hab en moyenne

+ 25,3 % de budgets vélo (€/hab) par rapport à 2014

Départements

Moyenne : 3 015 330 € investis en moyenne par les départements

Budget/habitants : 3,75 €/hab en moyenne

+ 36,8 % de budgets vélo (€/hab) par rapport à 2014

EPCI :

Moyenne : 1 324 367 € investis par EPCI

Budget/habitants : 9,51 €/hab en moyenne

MAIS : de fortes disparités entre les différentes catégories d'EPCI



Catégorie d'EPCI (en milliers d'habitants)	Budget vélo moyen	Budget/habitant moyen
<20	101 083 €	6,71 €
20<50	444 721 €	14,29 €
50<100	761 737 €	10,97 €
100<200	443 291 €	3,52 €
200<500	2 535 250 €	7,50 €
500<1000	10 356 278 €	13,25 €
1000<2000	14 925 000 €	11,75 €
Global	1 324 367 €	9,51 €



Enquête Territoires 2019

Défis pour l'avenir du vélo

Régions :

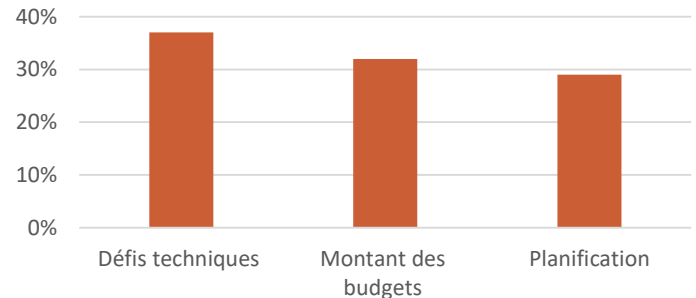
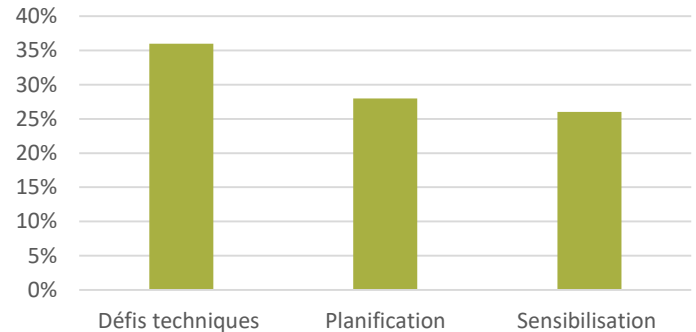
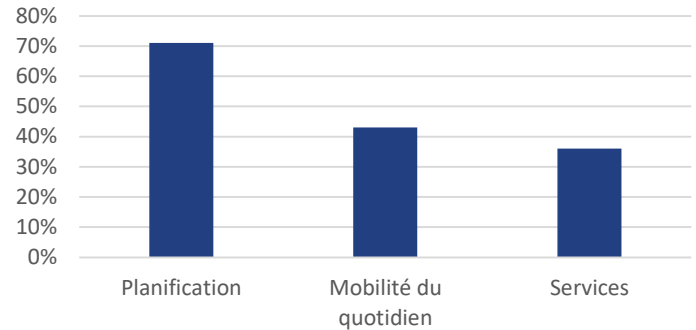
- **Planification** : 71 %
- **Mobilité du quotidien** : 43 %
- **Services** : 36 %

Départements :

- **Défis techniques** : 36 %
- **Planification** : 28 %
- **Sensibilisation** : 26 %

EPCI :

- **Défis techniques** : 37 %
- **Montant des budgets** : 32 %
- **Planification** : 29 %





DEUX ZOOMS

Sur des villes qui s'engagent



COORDINATEUR DU RÉSEAU
NATIONAL CYCLABLE





Nantes Métropole

24 communes

- ❑ **Déploie les aménagements cyclables:** 570 km d'aménagements cyclables; deux axes structurants. Chaque nouvel aménagement d'espace public « pensé vélo »
- ❑ **Développe l'offre de stationnement :** 2 600 places vélos abritées + 7000 appuis-vélos
- ❑ **Amplifie les aides financières pour l'achat de vélo à assistance électrique ou cargo**
- ❑ **Sécurise les abords des écoles:** programme d'éco-mobilité sur les 3343 écoles via aménagements de voirie + animations
- ❑ **Des offres de services vélos:** 1230 VLS BiclooPlus; location moyenne ou longue durée vélos tous types avec BiclooMobile pour une initiation de proximité ; Maison Bicloo





Angers Loire Métropole

Plan vélo de 25 actions selon 4 axes

Objectif: 6% en 2027

- 1. Promouvoir et éduquer à l'usage du vélo**
- 2. Aménager et partager l'espace public**
- 3. Développer et accompagner l'offre de services**
- 4. Accompagner et inciter les entreprises et les établissements**
- 5. Suivre et évaluer le Plan vélo**

18 millions d'euros sur neuf ans pour le Plan vélo (2 millions/ an) selon un plan pluriannuel d'investissements





PORTEUSES D'AVENIR, LES POLITIQUES CYCLABLES?



COORDINATEUR DU RÉSEAU
NATIONAL CYCLABLE





A UNE CONDITION MAJEURE

La (re)conquête de l'espace



Merci de votre attention



info@velo-territoires.org

09 72 56 85 08

www.velo-territoires.org



COORDINATEUR DU RÉSEAU
NATIONAL CYCLABLE

